



**Wanderwochenende**

**Zollern Alb**

**09.05. – 12.05.2024**



[www.wandern.tsg-sulzbach.de](http://www.wandern.tsg-sulzbach.de)

## **Inhalt**

Organisation .....	3
Zusammenfassung .....	4
Übersicht .....	6
I. Traufgang: Wacholderhöhe .....	7
II. Zollernburg-Panorama.....	9
III. Traufgang: Felsenmeersteig.....	11
IV. Traufgang: Schlossfelsenpfad.....	13

## Organisation

### Anmeldung und Kosten

Anmeldungen und Bezahlung bei Adelheid van de Loo

Teilnahmebeitrag pauschal

TSG-Mitglieder	35,00 €
Nichtmitglieder	40,00 €
Beifahrerzahlung Hin- u. Rückfahrt	36,00 €
Fahrer erhalten	72,00 €
Beifahrerbeitrag zu den Wanderungen	6,00 €
Fahrer erhalten je nach Einsatz bis zu	15,00 €

(Kosten Stand 11/23, können sich eventuell erhöhen.)

### Allgemeines

Die Strecke Sulzbach/Taunus – Balingen beträgt 280 km, Fahrzeit ca. 3,5 Std.

### Unterbringung

Hotel Hamann  
Neue Straße 11  
72336 Balingen  
07433-9500  
[www.hotel-restaurant-hamann.de](http://www.hotel-restaurant-hamann.de)

### Zimmerpreise

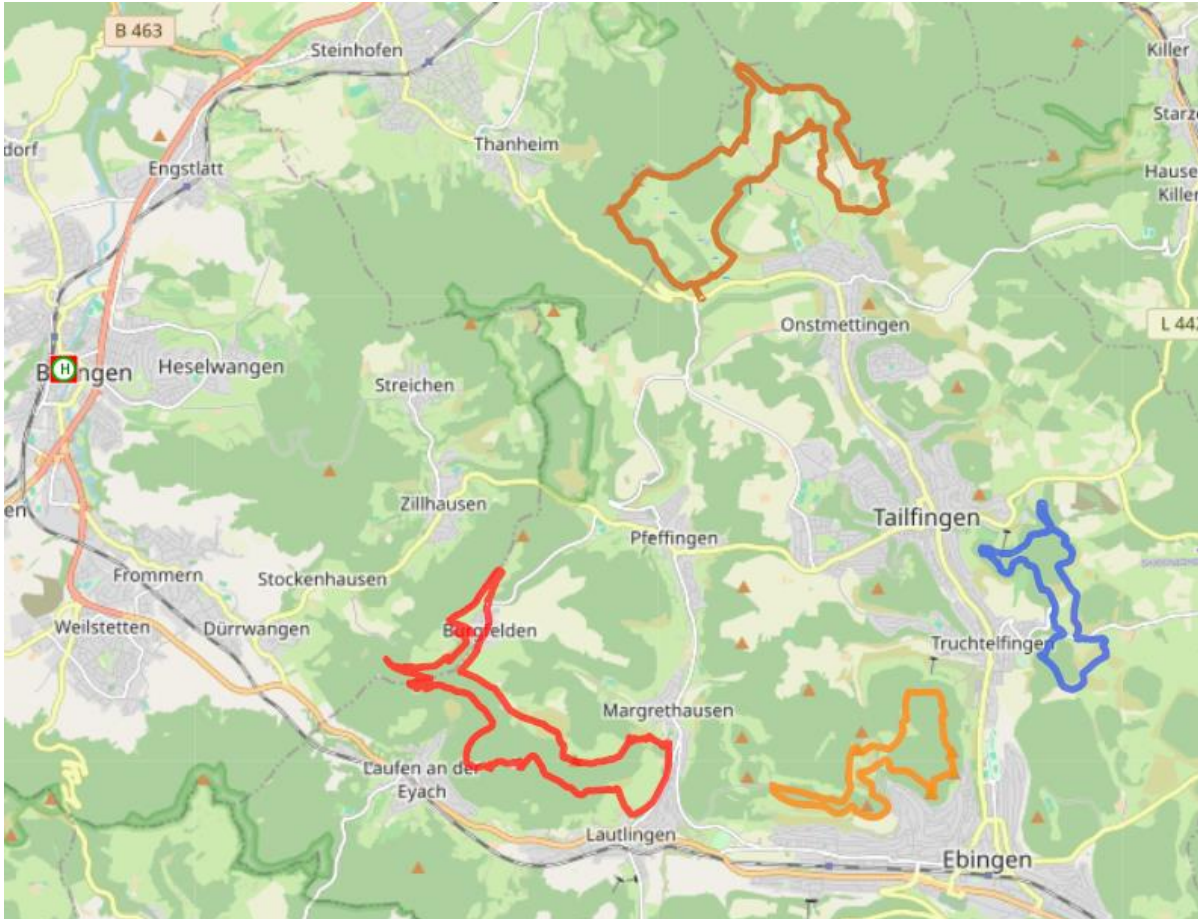
DZ mit F/Tag	130,00 €
EZ mit F/Tag	85,00 €
Abendmenü/Pers.	35,00 €
Hund/Tag	8,00 €

## Zusammenfassung

<b>Donnerstag, 09.05.2024</b>	<b>Anreise in Fahrgemeinschaften</b>	
Ziel	bis 12 Uhr Parkplatz am Schützenhaus Tailfingen, Schönbuch 3, 72461 Albstadt (Restaurant, vielleicht ein Kaffee, Tee etc.)	
Strecke	281 km = 3:20 Std. ab Sulzbach	
	<b>I. Traufgang: Wacholderhöhe</b>	<b>Seite 7</b>
Abmarsch	12:15 Uhr	
Wanderstrecke	9,33 km + 160 HM	
Verpflegung	Picknick	
Fahrt zum Hotel	ca. 16 / 16:30 Uhr	
Strecke	25 km = 30 Min	
Adresse	Hotel Hamann, Neue Str. 11, 72336 Balingen	
Abendessen	19:00 im Hotel	
<b>Freitag, 10.05.2024</b>	<b>II. Traufgang: Zollernburg-Panorama</b>	<b>Seite 9</b>
Frühstück	ab 7:30 Uhr	
Abfahrt	9:00 Uhr	
Strecke	16 km $\cong$ 20 Min.	
Parkplatz	Parkplatz Stich, 72461 Albstadt (in der unmittelbaren Nähe liegt eine Gaststätte, welche die Adresse „Stich 2, 72461 Albstadt hat)	
Abmarsch	9:30 Uhr	
Wanderstrecke	16,2 km + 290 HM	
Verpflegung	Picknick	
Abendessen	19:00 im Hotel	
<b>Samstag, 11.05.2024</b>	<b>III. Traufgang: Felsenmeersteig</b>	<b>Seite 11</b>
Frühstück	ab 7:30 Uhr	
Abfahrt	9:00 Uhr	
Strecke	20 km $\cong$ 15 Min.	
Parkplatz	Wanderparkplatz Eschenbachstr./Böllatstr., 72459 Albstadt-Burgfelden	
Abmarsch	9:30 Uhr	
Wanderstrecke	17,1 km + 540 HM	
Verpflegung	Picknick	
Abendessen	19:00 Uhr im Hotel	
<b>Sonntag 12.05.2024</b>	<b>IV. Traufgang: Schlossfelsenpfad</b>	<b>Seite 13</b>
Frühstück	7:30 Uhr	
Abfahrt	9:30 Uhr	
Strecke	22 km $\cong$ 30 Min.	





Parkplatz	Wanderparkplatz Waldheim, 72458 Albstadt (Naturfreundehaus)
Abmarsch	10:00 Uhr
Wanderstrecke	14,7 km + 320 HM
Verpflegung	Picknick, zum Abschluss Einkehr im Naturfreundehaus gegen 16 Uhr
Rückfahrt nach Hause	ca. 17 Uhr
Strecke	ca. 280 km = ca. 3,5 Std.

## Übersicht



Kosmos Map data [CCBYSA](#) 2010 [OpenStreetMap.org](#)

### Legende

H	Hotel
Wanderung I	
Wanderung II	
Wanderung III	
Wanderung IV	

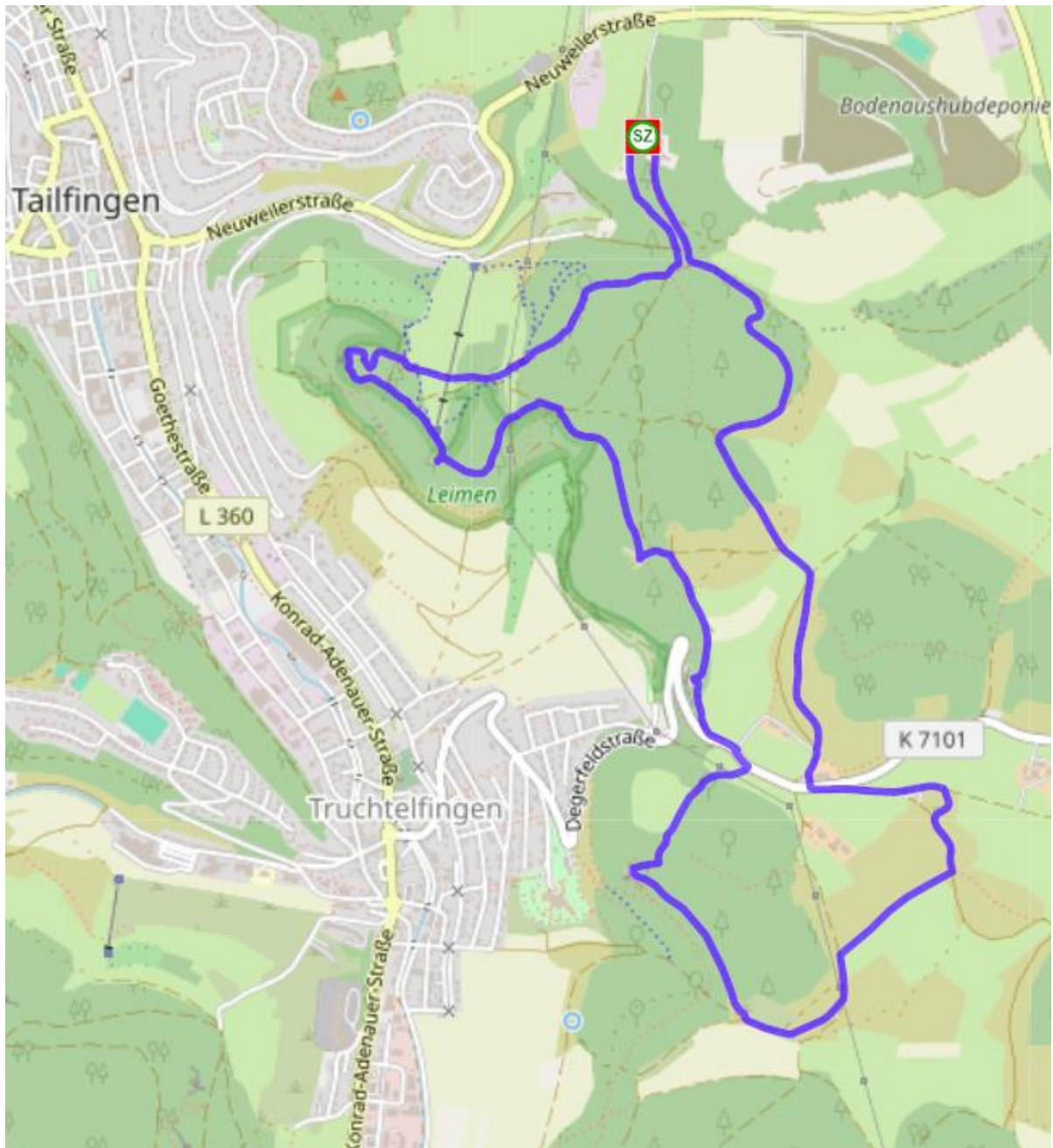
## I. Traufgang: Wacholderhöhe

### Albstadt

Streckenlänge: 9,33 km

Höhenmeter 160 m

Zum Einlaufen für unsere 4 Wandertage auf der Zollern Alb eignet sich diese Wanderung hervorragend. Nach der langen und hoffentlich staufreien Anreise eine moderate Tour mit schönen Ausblicken vom Leimenfelsen und später Strichfelsen in die weite Umgebung. Nach 6,5 km erreichen wir die Sandlöcher. Hier gibt es auch eine Höhle: Die Sandballenhöhle entstand durch Aus- und Abgraben des Dolomitsandes, der früher als Fegesand verwandt wurde. Und kurz drauf haben wir die Wacholderheide erreicht. Alles genießen, ankommen und wohlfühlen. Picknick machen wir, wo es uns gefällt. Und nach der Wanderung entweder direkt ins Hotel oder noch einen Kaffee im Naturfreundehaus. So wie wir wollen.



Kosmos Map data [CCBYSA](https://creativecommons.org/licenses/by-sa/4.0/) 2010 [OpenStreetMap.org](https://www.openstreetmap.org/)

**Legende**  
SZ Start / Ziel



## II. Zollernburg-Panorama

### Albstadt

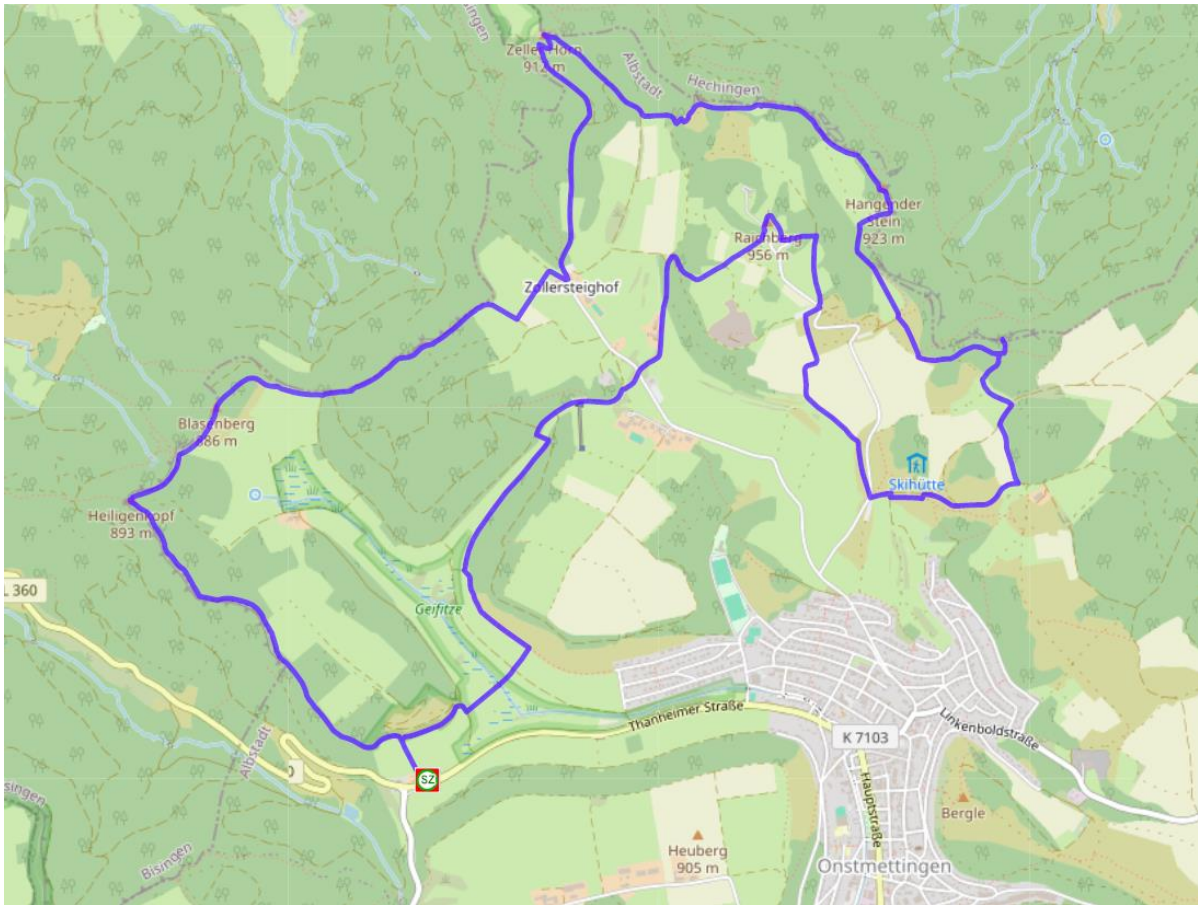
Streckenlänge 16,2 km

Höhenmeter 290 m

Spätestens nach 5 km sind wir am Zeller Horn (913 m hoch), von welchem aus wir den besten Ausblick auf die Burg Hohenzollern haben. Allerdings werden die Blicke auf die Hohenzollern uns heute begleiten. Unterwegs kommen wir am „Hangenden Stein“ entlang, von welchem wir die -angeblich-schönsten Ausblicke auf die Tafelberge der Schwäbischen Alb haben. Durch den Neckar und seine Zuflüsse werden die relativ weichen Mitteljura-Schichten des Albtraufs immer weiter abgetragen, bis die abtragungsresistentere Oberjura-Deckschicht nachbricht. Von dieser Erosion zeugt der „Hangende Stein“. Auf unserem Weg tangieren wir die Hohenzollerngraben. Als Hohenzollerngraben oder Zollerngraben wird ein über 30 Kilometer langer und durchschnittlich 1,5 Kilometer breiter geologischer Graben im Bereich der südwestlichen Schwäbischen Alb bezeichnet. Er zieht sich in nordwestlicher, sprich herzynischer Richtung quer durch das Gebiet des Zollernalbkreises von der Albhochfläche bis ins Albvorland. Die den Hohenzollerngraben begrenzenden Randverwerfungen haben eine Sprunghöhe von rund 100 Meter auf der Albhochfläche und bis zu 40 Meter im Vorland. Sie fallen V-förmig nach innen und schließen den Graben in einer Tiefe von zwei bis drei Kilometern.

Nach ca. 12 km erreichen wir den Raichbergturm, welcher 1928 in Vollbetonweise errichtet wurde. Sollten wir vorher keinen Picknickplatz gefunden haben, hier finden sich bestimmt genügend Sitzgelegenheiten für uns alle.

Falls der Wunsch besteht, können wir zum Abschluss in der nahegelegenen Gaststätte einkehren.



Kosmos Map data [CCBYSA](#) 2010 [OpenStreetMap.org](#)

**Legende**  
SZ Start / Ziel

### III. Traufgang: Felsenmeersteig

#### Albstadt-Beerfelden

Streckenlänge 17,1 km

Höhenmeter 540 m

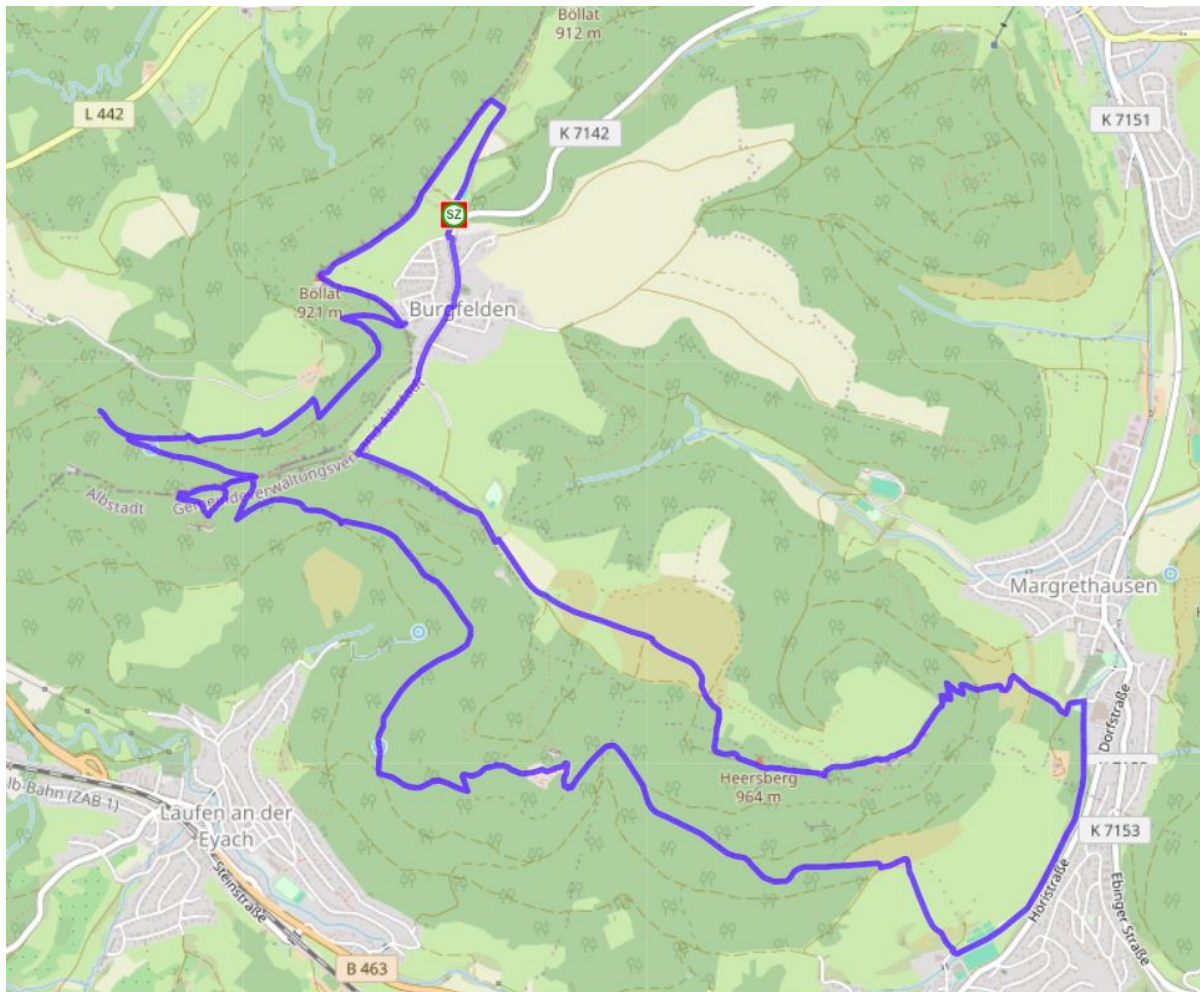
Unsere heutige Wanderung ist die **Königstour unter den Traufgängen**. Eine aufregende Fußreise über und unter dem Albtrauf und an ihm entlang. Wälder, unglaubliche Aussichtsbalkone, der kleinste Stadtteil Burgfelden, die Hirschguldensage und wilder Felstumult, Mammutbäume, eine Burgruine und am Böllat der vielleicht sensationellste Ausguck über die Höhen der Alb bis hin zum Schwarzwald und zu den Vogesen – das ist großes Kino.

Der längste aller Traufgänge führt zum schön restaurierten Bergfried der ehemaligen Schalksburg. Auf einem aussichtsreichen Plateau nahe der steilen Traufkante gelegen, ist die Besteigung des Turms eines von vielen kleinen, aber spannenden Erlebnissen am Wegesrand.

Das „Felsenmeer“, Namensgeber dieser Wanderung, ist ein lebendiger Beweis für das Wechselspiel von Wasser, Kälte, Hitze und dem Juragestein. Mitten im Wald ragen die riesigen Felsformationen meterhoch empor und zeichnen ein ebenso wildes wie bizarres Landschaftsbild im dichten Grün.

Auf dem Heersberg ca. 2,5 km vor Ende der Wanderung erwartet uns eine Kneippanlage mit Tretbecken und Armdusche.

Und so kamen die Mammutbäume hierher: Der württembergische König Wilhelm hatte einst ein Pfund Samen aus Amerika bestellt. Er wusste jedoch nicht, dass der Samen der Mammutbäume kleiner ist, als der heimischer Bäume. So kam er zu circa 100.000 Samen, die in der Wilhelma aufgezogen wurden und später übers Ländle hinweg verteilt wurden. So auch hier ein paar.



Kosmos Map data [CCBYSA](#) 2010 [OpenStreetMap.org](#)

### Legende

**SZ** Start / Ziel

## IV. Traufgang: Schlossfelsenpfad

### Albstadt

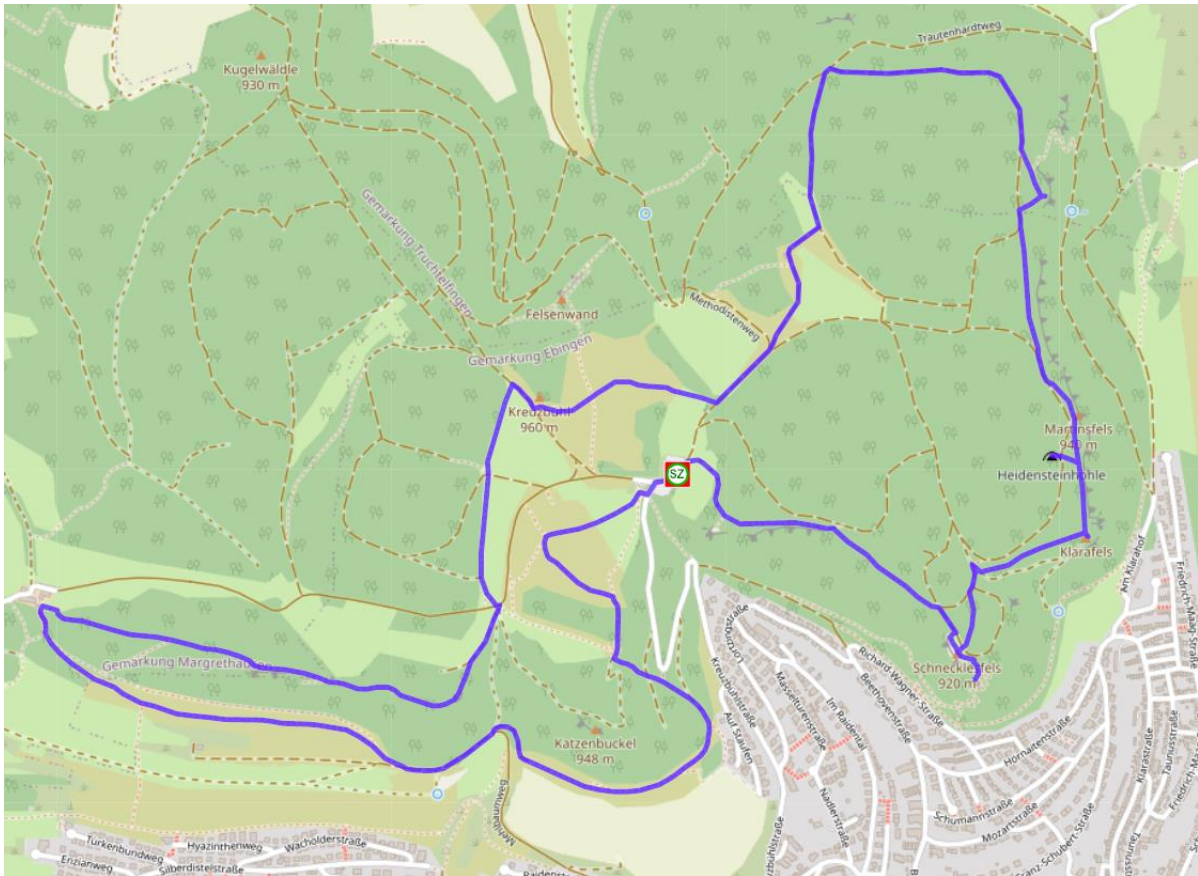
Streckenlänge 14,7 km

Höhenmeter 320 m

Der **Traufgang Schlossfelsenpfad** ist eine Tour der Gegensätze. Vorne an der Hangkante geniale Tief- und Weitblicke. Hinten, wo die Alb sanft und weich daherkommt, Wacholderheiden und stille, blühende Wiesen.

Mühlenfels, Galgenfels, Schleicherhütte oder Schlossfelsenturm – mehr luftiges Galeriegefühl kann man sich nicht wünschen. Wer Glück hat, kann sogar von der Aussichtsplattform des Schlossfelsenturms den schneebedeckten Hauptkamm der Schweizer Alpen erkennen. Für Spannung sorgt, wie könnte es anders sein, die Hangkante des Albraufs.

Kinder dürfen sich am großen Spielplatzgelände Rossberg austoben oder an der Fohlenweide an den Pferden, Ziegen, Alpakas und Kaninchen satt sehen.



Kosmos Map data [CCBYSA](#) 2010 [OpenStreetMap.org](#)

## Legende

**SZ** Start / Ziel

## Bildquellen:

<https://mein.toubiz.de/api/v1/article/7d8fe705-acc5-4e5d-b337-f0af227992da/mainImage?format=image/webp&width=1280>

<https://www.bwegt.de/land-und-leute/das-land-erleben/ausflugsziele/detail/wanderweg-albstadt-tourismus/traufgang-felsenmeersteig-in-albstadt/fa618fdc-d1e1-44d9-ba7e-036e477732cb>

<https://www.schwarzwaelder-bote.de/inhalt.zollernalbkreis-mehr-geschaeftsreisende-als-touristen.ad191294-6cd4-4dfb-a41a-2db5cf18a784.html>

Stand 10.12.2023

