



Wanderwoche
Lechweg
22.06. – 30.06.2024



www.wandern.tsg-sulzbach.de

Organisation

Anmeldung und Kosten

Anmeldungen und Bezahlung bei Adelheid van de Loo

Teilnahmebeitrag pauschal

TSG-Mitglieder	45,00 €	
Nichtmitglieder	50,00 €	
Beifahrerzahlung Hin- u. Rückfahrt	56,00 €	bei 2 Mitfahrern
Fahrer erhalten	112,00 €	bei 2 Mitfahrern
Busfahrt Lech-Formarinsee	22,00 €	

(Kosten Stand 07/23, können sich eventuell erhöhen.)

Allgemeines

Die Strecke Sulzbach/Taunus – Holzgau beträgt 475 km, Fahrzeit ca. 5,5 Std.

Unterbringung

Hotel Vera Monti (gehört zum Gasthof Bären)
 Holzgau 59a
 A 6654 Holzgau
 +43 677 / 64 06 30 33
www.vera-monti.at

Zimmerpreise

DZ mit HP/Tag	150,00 €
EZ mit HP/Tag	99,00 €
Kurtaxe/Tag	3,00 €
Hund/Tag	11,00 €

Zusammenfassung

Samstag, 22.06.2024

Abendessen im Hotel

Anreise mit Auto in Fahrgemeinschaften

18:30 Uhr

Sonntag, 23.06.2024

Textmarke nicht definiert.

Frühstück

ab 7:30 Uhr

Abfahrt mit Bus

9:00 Uhr

Abmarsch

9:30 Uhr

Wanderstrecke

18,4 km + 120 HM rauf + 550 HM runter

Verpflegung

Picknick

Abendessen

18:30 / 19:00 im Hotel

SeiteFehler!

Montag, 24.06.2024

Textmarke nicht definiert.

Frühstück

ab 7:30 Uhr

Abfahrt mit Bus

9:00 Uhr

Wanderstrecke

14,2 km + 460 HM rauf + 360 HM runter

Verpflegung

Picknick

Abendessen

19:00 im Hotel

SeiteFehler!

Dienstag, 25.06.2024

Textmarke nicht definiert.

Frühstück

ab 7:30 Uhr

Abfahrt mit Bus

9:00 Uhr

Wanderstrecke

16,8 km + 195 HM rauf + 560 HM runter

Verpflegung

Picknick

Abendessen

19:00 Uhr im Hotel

SeiteFehler!

Mittwoch, 26.06.2024

Textmarke nicht definiert.

Frühstück

7:30 Uhr

Abmarsch

9:00 Uhr

Wanderstrecke

13,2 km + 430 HM rauf + 490 HM runter

Verpflegung

Picknick

Abendessen

19:00 Uhr im Hotel

SeiteFehler!

Donnerstag, 27.06.2024

Textmarke nicht definiert.

Frühstück

7:30 Uhr

Abfahrt mit Bus

9:00 Uhr

Wanderstrecke

19,5 km + 400 HM rauf + 500 HM runter

Einkehr

Picknick

SeiteFehler!

Abendessen	19:00 Uhr im Hotel
Freitag, 28.06.2024	VI. Stanzach – Wängle
Frühstück	7:30 Uhr
Abfahrt mit Bus	9:00 Uhr
Wanderstrecke	20,8 km + 60 HM rauf + 130 HM runter
Abendessen	19:00 Uhr im Hotel
Samstag, 29.06.2024	VII. Wängle – Füssen im Allgäu
Frühstück	7:30 Uhr
Abfahrt mit Bus	9:00 Uhr
Wanderstrecke	24,6 km + 765 HM rauf + 895 HM runter
Verpflegung	Picknick
Abendessen	19:00 Uhr im Hotel
Sonntag, 30.06.2024	Abreise 😞

Wir haben den Lechweg von der Quelle bis zum Fall erwandert/erlebt und hoffentlich genossen.
 Manche Etappe war sicherlich anstrengend. Wir haben in den 7 Wandertagen einiges geleistet.
 Deswegen fahren wir nach Hause, um uns zu erholen 😊

I. Formarinsee – Lech

Nahe des **Formarinsee** entspringt der Formarinbach, einer der zwei Quellbäche des Lechs. Wenige Kilometer später vereinigen sich der **Formarinbach** und der **Spullerbach** zum Lech. Nördlich des Formarinsees liegt die Alpe Formarin. Danach geht es vorbei am **Steinbock-Denkmal**, das an die Wiedereinsetzung des Steinwilds erinnert. Mittlerweile lebt hier die größte Steinbock-Kolonie Europas mit rund 600 Exemplaren.

Ich möchte mit Euch um den Formarinsee herumwandern, zunächst über den Steig bis zur Freiburger Hütte und dann über eine Forststraße abwärts. Unten treffen wir wieder auf die Bushaltestelle und wandern nun auf dem Lechweg Richtung Lech.

II. Lech – Lechleiten

Die zweite Lechweg Etappe führt uns oberhalb von Lech am Arlberg bis zum Grenztobel, der Gemeindegrenze zwischen Lech und Warth. Sie überqueren die Geißbrücke und wandern stetig ansteigend bergauf zum Walserdorf Warth. Der steile Anstieg vom Lech bis nach Warth wurde mir durch einen der schönsten Trails, den ich in meinem bisherigen Wanderleben kennengelernt habe, erleichtert. Vom Dorfzentrum führt der Lechweg vorbei am historischen Walserhus und der Pfarrkirche Warth. Anschließend überqueren Sie eine kleine Brücke Richtung Gehren und Lechleiten, welche somit auch auf Tiroler Boden führt.

III. Lechleiten – Holzgau

Wir wandern über den Panoramaweg in Richtung Steeg. Es öffnen sich wunderbare Ausblicke hinein ins Lechtal. Auf der alten Bundesstraße führen einige Serpentinien schließlich hinunter zum Lech. Am Lechufer entlang wandern wir über eine Brücke in den Ort Steeg. Von Steeg führt uns ein Feldweg weiter Richtung Hägerau. Entlang des Jochwegs führt der Weg weiter nach Holzgau und zum Hotel.

IV. Holzgau – Elbigenalp

Für Schwindelfreie führt der Lechweg über eine spektakuläre Fußgängerhängebrücke. Wer nicht schwindelfrei ist, wandert auf der Originalroute das Höhenbachtal hinein und am Simmswasserfall vorbei. Auf Holzstegen geht es über das Landschaftsjuwel Schigge weiter in Richtung Stockach, von wo wir stetig ansteigend zur Talstation der Jöchelspitzbahn im Benglerwald wandern. Von dort führt der Weitwanderweg uns über die Modertalschlucht nach Seesumpf und weiter hinunter nach Bach. Unmittelbar am Lechufer führt der Lechweg uns von Bach nach Elbigenalp.

V. Elbigenalp – Stanzach

Der Lechweg führt von Elbigenalp direkt am Fluss entlang bis nach Häselgehr. Von Häselgehr wandern wir an der Kirche vorbei Richtung Weiler Luxnach. Am Doser Wasserfall vorbei geht es auf dem Burweg und Panoramaweg weiter nach Elmen bis nach Vorderhornbach. Auf einem Steig wandern wir hinab in das Dorf, wo ein Feldweg uns weiter nach Stanzach führt.

VI. Stanzach – Wängle

Willkommen am wilden Fluss - der Lechweg führt uns nun entlang der Schotterbänke durch die charakteristische Wildflusslandschaft. Immer weiter am Ufer des Flusses entlang gelangen wir zur Johannisbrücke und weiter am Baggersee vorbei. Von Weißenbach wandern wir zum Ausgang der Rotlechtschlucht und weiter nach Rieden und an der Geschiebefalle vorbei bis Ehenbichl. Von Ehenbichl führt der Weg nach Höfen und schließlich nach Wängle.

VII. Wängle – Füssen im Allgäu

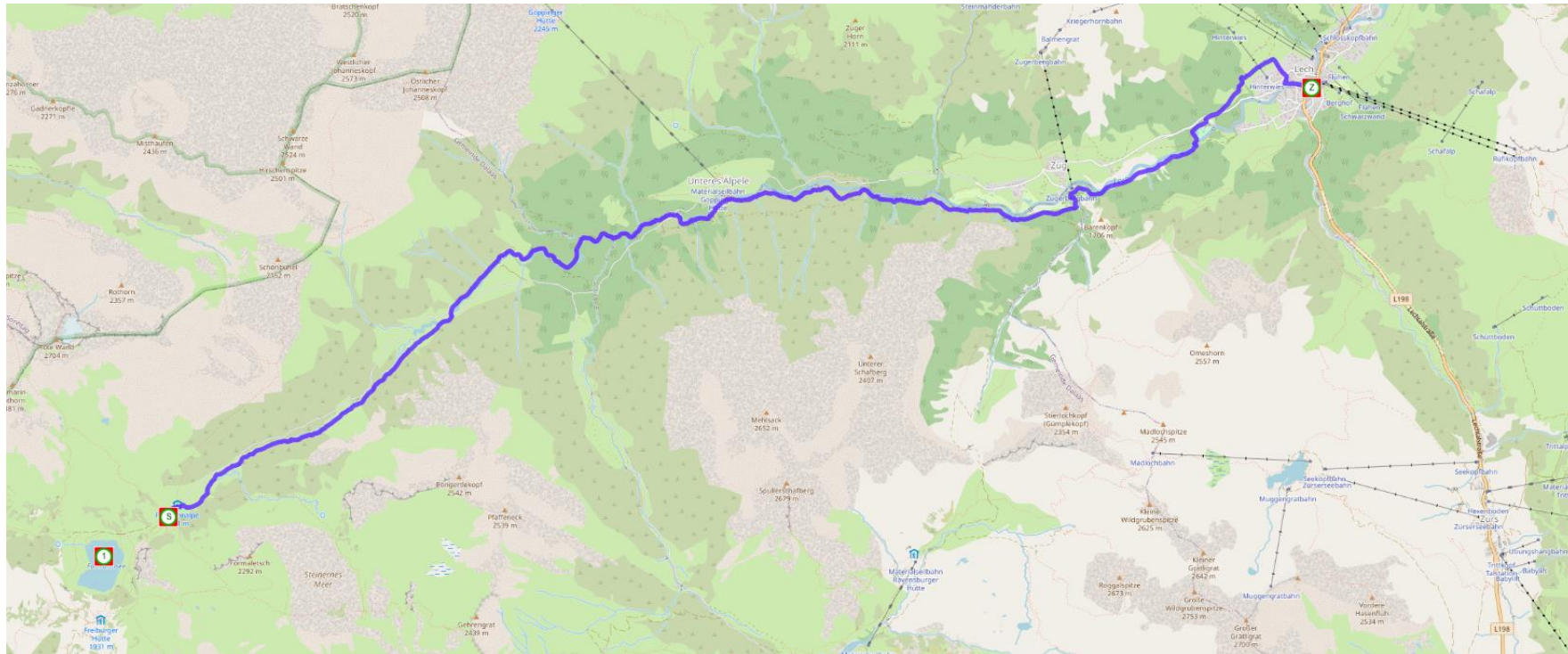
Von Wängle aus führt der Lechweg zunächst auf den Höhenpanoramaweg. Von dort leitet ein Steig hinauf zur Costarieskapelle, von wo wir einen wunderbaren Panoramablick auf den Talkessel von Reutte haben. Nun geht es weiter Richtung Frauensee und weiter hinunter nach Hinterbichl, wo wir den Lech Richtung Pflach überqueren. Auf dem letzten Abschnitt verlassen wir den Lech und wandern auf Wald- und Forstwegen bis zum Alpsee auf bayerischen Boden. Danach geht es zum Kalvarienberg und hinab zum Lechfall.

Geschafft!!! 😊😊😊

Übersicht



I. Formarinsee – Lech



Kosmos Map data [CCBYSA](https://creativecommons.org/licenses/by-sa/4.0/) 2010 [OpenStreetMap.org](https://www.openstreetmap.org/)

Legende

- S** Start
- 1** Formarinsee
- Z** Ziel

II. Lech - Lechleiten

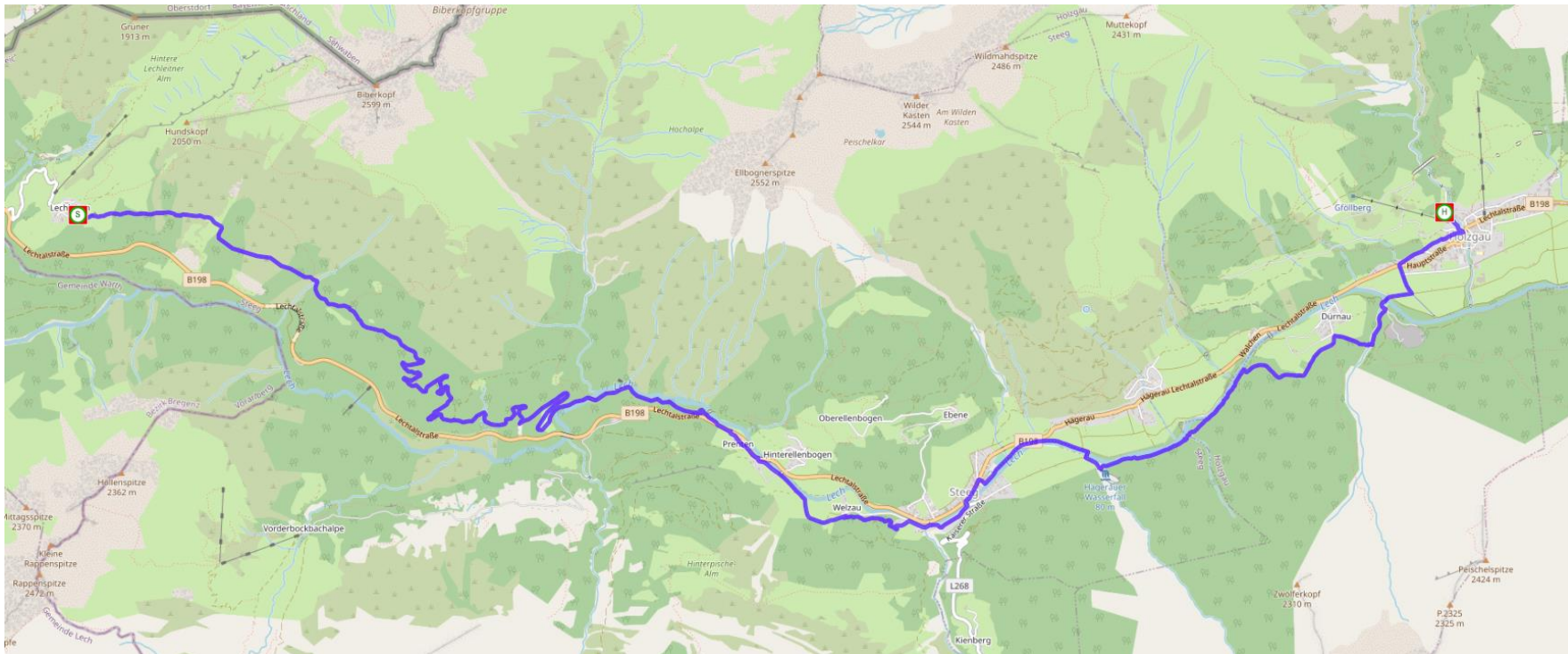


Kosmos Map data [CCBYSA](https://www.ccbysa.org/) 2010 [OpenStreetMap.org](https://www.openstreetmap.org/)

Legende

S Start
Z Ziel

III. Lechleiten – Holzgau

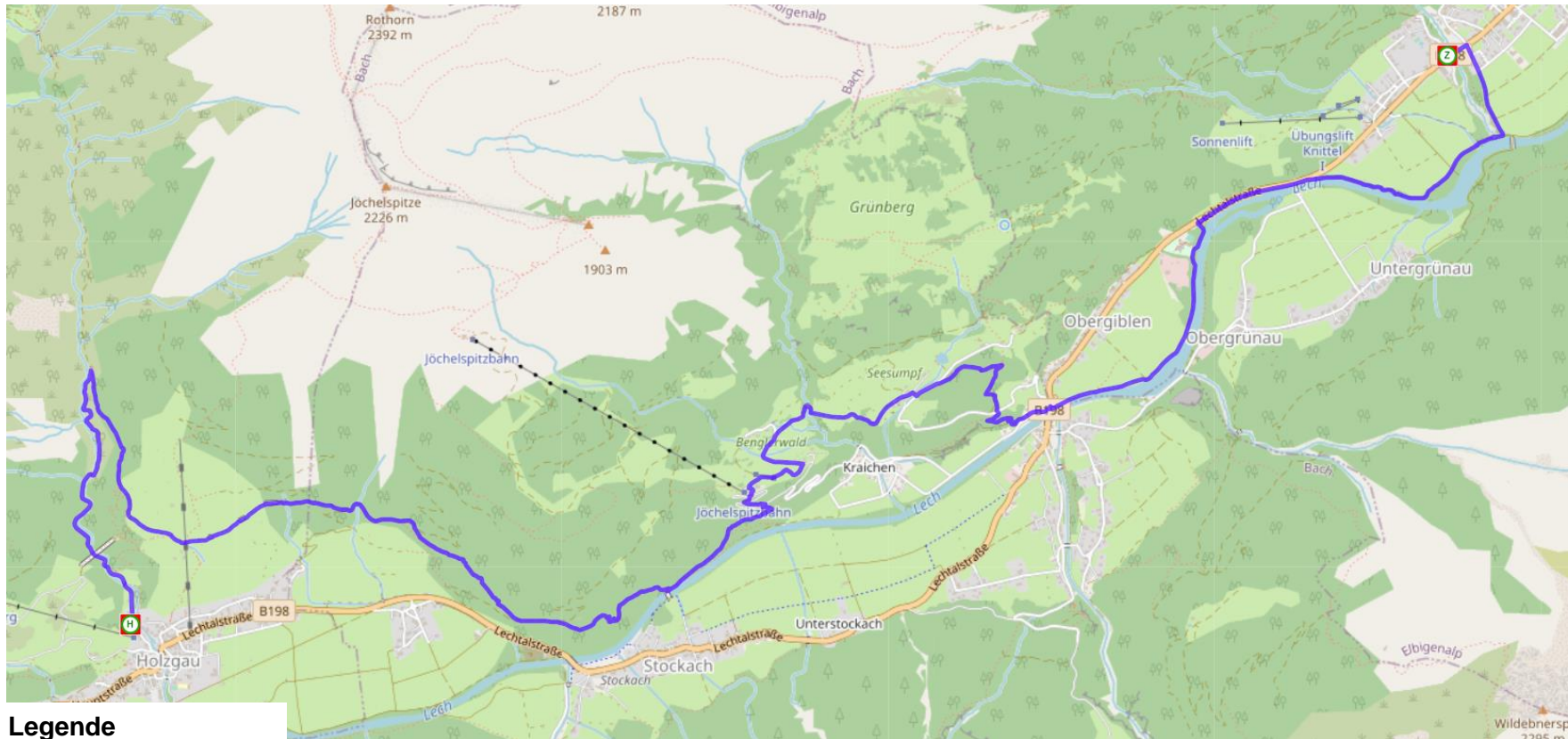


Kosmos Map data [CCBYSA](https://creativecommons.org/licenses/by-sa/4.0/) 2010 [OpenStreetMap.org](https://www.openstreetmap.org/)

Legende

- S** Start
- H** Hotel Vera Monti

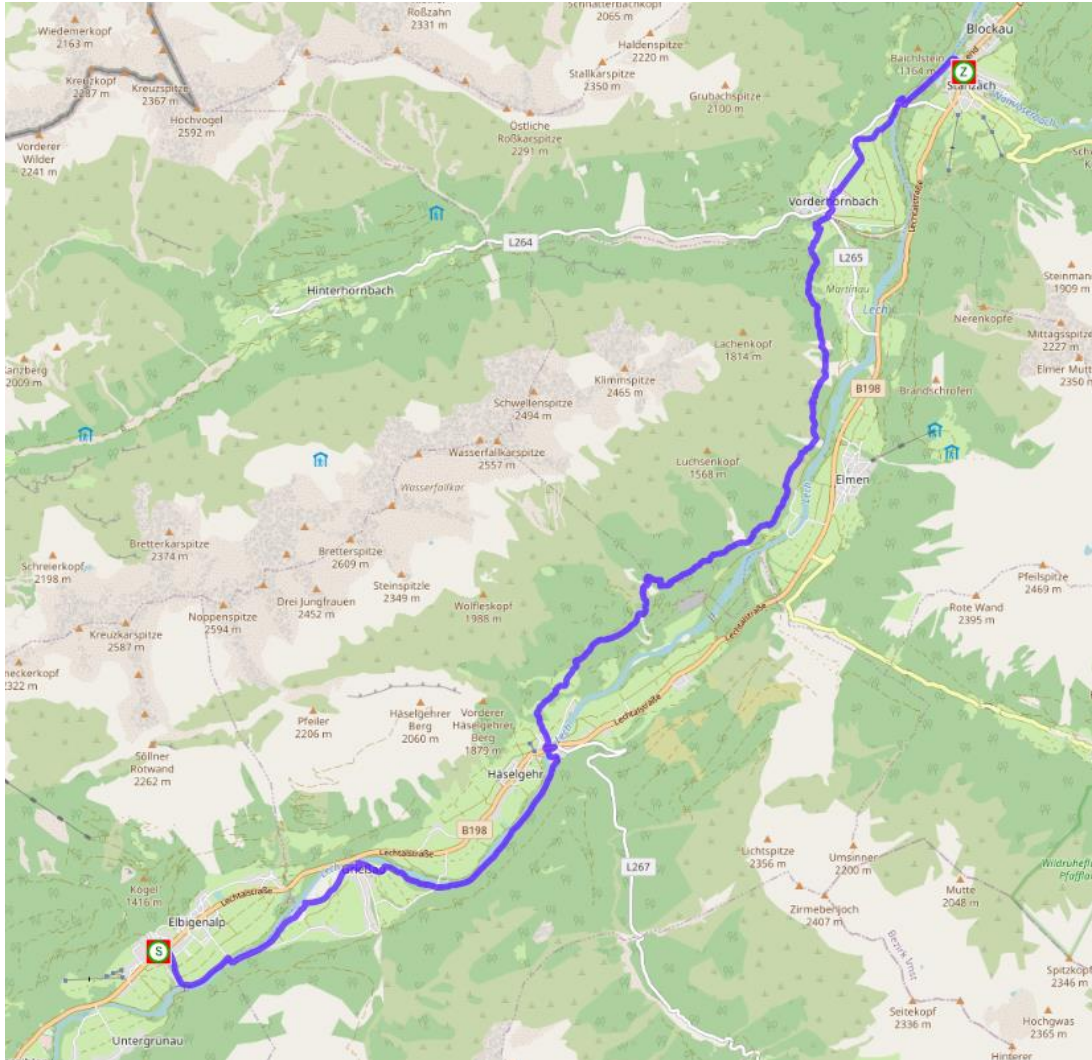
IV. Holzgau – Elbigenalp



Kosmos Map data [CCBYSA](https://creativecommons.org/licenses/by-sa/4.0/) 2010 [OpenStreetMap.org](https://openstreetmap.org/)

- Legende**
- H Hotel Vera Monti
 - Z Ziel

V. Elbigenalp – Stanzach

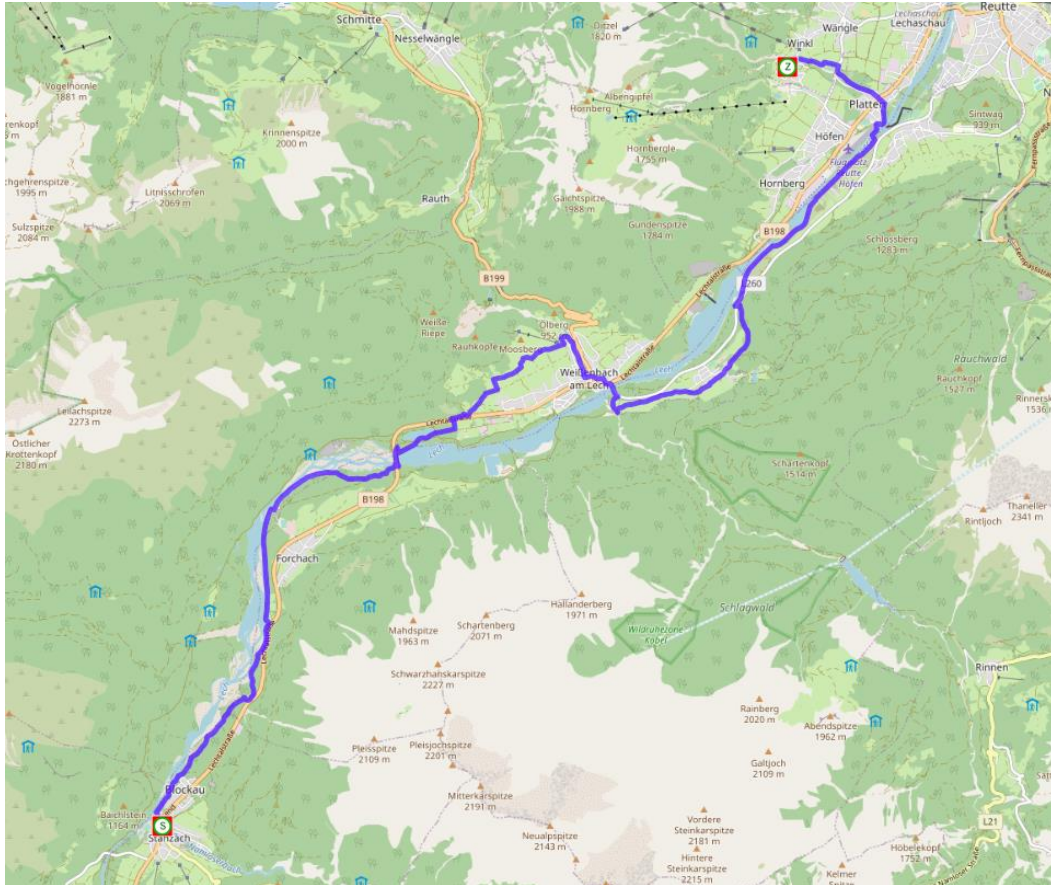


Kosmos Map data [CCBYSA](#) 2010 [OpenStreetMap.org](#)

Legende

- S** Start und
- Z** Ziel

VI. Stanzach – Wängle

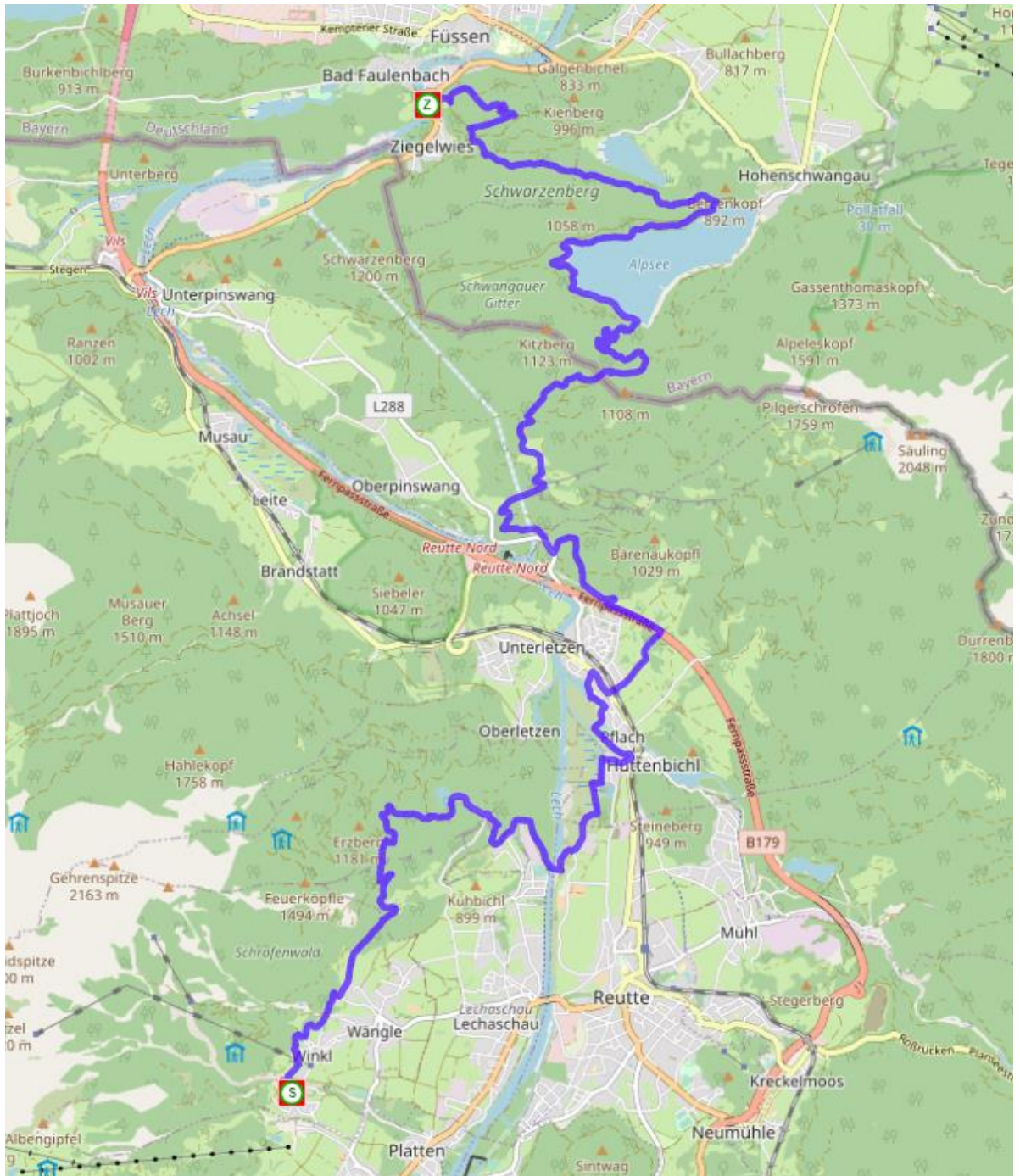


Kosmos Map data [CCBYSA](https://creativecommons.org/licenses/by-sa/4.0/) 2010 [OpenStreetMap.org](https://www.openstreetmap.org/)

Legende

- S** Start und
- Z** Ziel

VII. Wängle – Füssen im Allgäu



Kosmos Map data [CCBYSA](https://www.ccbysa.org/) 2010 [OpenStreetMap.org](https://www.openstreetmap.org/)

Legende

S Start und
Z Ziel

Bildnachweis:

<https://www.wikinger-reisen.de/wanderreisen/oesterreich/7409-7413.php>